



REISEINFORMATION SEGELTÖRN ELBA – TOSKANA – KORSIKA

ANREISE NACH PUNSTONE (TOSKANA – FESTLAND)

- **Treffpunkt** ist samstags um **17:00 Uhr** am **Eingang der Marina**. Bei späterer Ankunft informiere bitte kurz den Skipper per SMS/ Anruf (Nummer findet ihr in eurem Bordpas). Er erklärt dir dann, wo sich die Yacht befindet. **WICHTIG!** Leider ist ein früheres Einchecken auf der Yacht nicht möglich. Das Serviceteam putzt und wartet die Yacht bis 17.00 Uhr.
AUSSCHECKEN von Bord ist ebenfalls immer samstags gegen 09:00 Uhr.
- **Anreise mit dem PKW:** Die Anreise mit dem eigenen PKW führt aus Norddeutschland und dem Rheinland über Karlsruhe, Basel, den St. Gotthard, Mailand, Bologna (Alternativstrecke über Genua), Livorno nach Puntone.
- **Parkplätze:** 100m von der Marina entfernt gibt es einen unbewachten Parkplatz auf dem das Auto während des Törns geparkt werden kann. Etwas entfernt gibt es für 20 EUR / Tag einen bewachten Parkplatz. Transfer vom Parkplatz zur Marina möglich.
- **Anreise mit dem Flugzeug:** Nächster Flughafen ist Pisa. Von dort aus kann man direkt mit dem Zug (geht stündlich) über „Pisa Centrale“ (umsteigen) nach Follonica fahren. Von Follonica sind es nur noch 7 km bis zur Marina in Puntone. Die Fahrt bis Follonica beträgt knappe 2 Std. und kostet ca. 15 EUR / Strecke. Das Taxi kostet ca. 20 EUR.
- Es gibt auch einen Transfer von Pisa-Airport nach Puntone. (Preis auf Anfrage). Wende dich hier bitte an www.easy-driver.it oder melde dich unter der dort angegebenen Telefon-Nummer. Die Verständigung ist unproblematisch, da man deutsch spricht.
- Soweit du bei uns auch den Flug gebucht hast, hier noch einige Infos: Das Ticket liegt bei. Ticket nach Erhalt sofort kontrollieren um Unstimmigkeiten rechtzeitig zu klären! Es gelten, falls keine Änderungen bekannt, die auf dem Ticket angegebenen Zeiten! Eincheckzeit ist 90 Minuten vor Abflug.

Die Adresse des Vercharterers ist Folgende (ca. 1km Entfernung zur Marina):

Wo?

**Marina di Scarlino
Via Fosso al Leccione
Puntone di Scarlino
58020 Scarlino, Italy**

Treffpunkt

Eingang der Marina (Schranke)

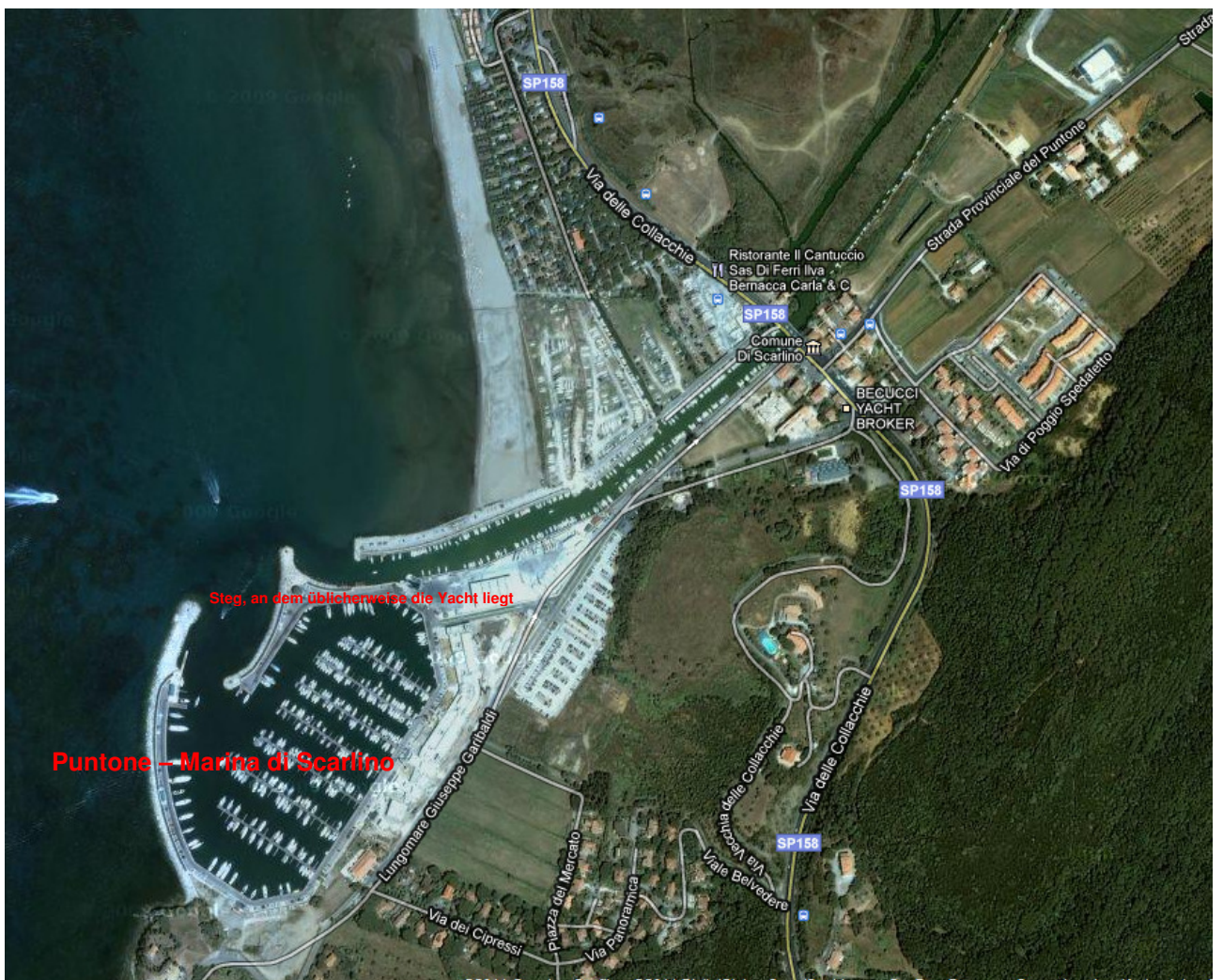
Wann?

Samstags um 17 Uhr

Basismanager: Enzo Relli (+39 335 6853885)
Assistent: Roberto Zabanoni (+39 339 3851700)

**Diese Telefonnummern sind absolute
Notfallnummern und auch nur dann zu
verwenden!!!**

Bitte teilt uns eure Flugankunftszeiten **vor** eurem Törn am besten per Mail info@windbeutel-reisen.de mit. So kann der Skipper besser einschätzen, wann Ihr frühestens am vereinbarten Treffpunkt sein könnt.



EINSCHIFFEN

- Wir gehen am Samstag Abend im Einschiffhafen an Bord unserer Yacht. Die Windbeutel Yacht ist an der „Windbeutel“ -Flagge/ -Schild erkennbar. An dem Großbaum der Yacht findet sich auch die Aufschrift von „Kiriacoulis Mediterranean“.
- Bevor ihr an Bord geht, wird die Yacht von eurem Skipper und einem von den Mitseglern übernommen und durchgecheckt. Bringt bitte Geduld mit, damit der Skipper diese wichtige Tätigkeit gründlich und in Ruhe erledigen kann. Vielleicht können die anderen sich derweil schon um die ersten Einkäufe kümmern. Für kurzfristige Mitteilungen oder Nachfragen findet ihr die Skipperhandynummer auf dem Bordpass. Dort könnt ihr gerne anrufen. Eine SMS ist stets besser, denn ab und zu befindet sich die Yacht / der Skipper auch in einem Funkloch.
- An diesem ersten Tag lernst du deine MitseglerInnen, das Boot und deinen Skipper kennen. Erste Absprachen über den Ablauf werden getroffen, es erfolgt eine Einweisung in das Boot und seine Sicherheitsausrüstung, die Bordkasse wird eingerichtet, der Crewvertrag unterschrieben, die Vorräte müssen angelegt werden.
- Die erste Übernachtung findet noch im Einschiffhafen statt.
- Die erste Törnplanung macht ihr mit dem Skipper gemeinsam, wobei Wind und Wetter häufig eine recht flexible Planung erfordern. Es kommt oft anders als man zuerst gedacht hat. Lediglich eines muss auf jeden Fall geschafft werden: rechtzeitig am Ende wieder in Puntaone sein.
- Am Törnende werden wir i.d.R. Freitagnachmittag im Ausschiffhafen ankommen. Dort wird Klar-Schiff gemacht (u.U. letzte Instandsetzungsarbeiten vorgenommen) jedenfalls so, dass die nächste Crew dann einschiffen kann.
- Samstag Vormittag bis spätestens 9 Uhr verlasst ihr das Boot.

Druckfehler, Irrtümer und Änderungen vorbehalten
Stand: April 2011